



Charte Environnementale

Version Octobre 2022

Préambule

Le Groupe Centreon s'engage sur les sujets de Responsabilité Sociale d'Entreprise.

En tant qu'éditeur de logiciel de supervision d'infrastructures informatiques, Centreon contribue à un secteur en croissance. Nous sommes conscients que les impacts environnementaux du secteur informatique peuvent être sous-estimés en raison de leur invisibilité, c'est pourquoi nous avons à cœur de minimiser notre empreinte écologique et de contribuer positivement à la lutte contre le changement climatique et la protection de la biodiversité. Nous sommes déterminés à trouver des solutions durables pour réduire notre consommation électrique et la production de matériel, tout en continuant à offrir des produits de qualité à nos clients.

Soucieux de minimiser notre impact sur l'environnement, nous avons mis en place une Charte Environnementale qui vient traduire en actes l'engagement pris avec Planet Tech'Care.

Dans cette charte basée sur notre valeur « Take Responsibility », nous réaffirmons notre détermination à réduire l'empreinte environnementale de l'entreprise et nous souhaitons sensibiliser nos collaborateurs aux gestes quotidiens de protection de l'environnement.

Cette charte s'articule autour de deux axes :

- Le respect d'éco-gestes au quotidien,
- L'incitation au suivi des règles du green code pour développer notre logiciel et en intégrant des fonctionnalités permettant à nos clients de consommer de manière plus efficace et sobre pour un même niveau de performance.

“La fabrication d'un ordinateur est très polluante : elle nécessite 240 kg de combustibles fossiles, 22 kg de produits chimiques, 1,5 tonnes d'eau.”

“Les technologies numériques sont le premier poste de consommation électrique au bureau et le second à la maison alors même que le quart des consommations électriques des équipements informatiques pourrait être évité.”

Source : ADEME, Agence de l'environnement et de la maîtrise de l'énergie.



Julien MATHIS
Président et Co-Fondateur

Les éco-gestes en 4 points

1. Le numérique responsable

OPTIMISER L'UTILISATION DE SES OUTILS

- Je programme la veille automatique de mon ordinateur après 10 minutes d'inutilisation.
- J'adapte la luminosité de l'écran en fonction de mon besoin actuel et de la luminosité naturelle
- Je limite le nombre d'applications ouvertes et le nombre d'onglets sur Internet
- J'adapte en temps et en nombre les Machines Virtuelles actives à une utilisation minimale
- J'éteins et débranche systématiquement mon ordinateur en quittant mon poste ou lorsque je ne m'en sers pas.
- J'utilise le dark mode des sites quand il est disponible
- Je fais durer mon matériel informatique et j'en prends soin.

GARDER LE CONTRÔLE DES EMAILS

- J'utilise les liens de partage pour transmettre des fichiers internes
- Je crée des pièces jointes légères et bien conçues (compression des images, pdf)
- Je n'utilise pas ma signature d'emails professionnelle pour des échanges interne
- Je trie, organise et nettoie ma boîte mail régulièrement. Je me déplace plutôt que d'envoyer un mail d'information à mon collaborateur s'il est disponible
- Je limite l'utilisation des messageries instantanées
- J'évite les images et les GIF dans mes communications.

SOUTENIR L'OBJECTIF 0 PAPIER

- La modernisation de nos process et de nos outils administratifs nous permet d'éviter l'utilisation de papier
- Je n'imprime que lorsque c'est nécessaire et que l'utilisation de mon impression est durable. Parfois, une adaptation de la luminosité de l'écran permet d'augmenter mon confort de lecture et évite l'impression
- Si l'impression est indispensable, j'imprime recto verso pour diminuer le nombre de feuilles imprimées par 2, si on imprime 2 pages par feuille on le réduit par 4
- Je veille à ne pas imprimer les mentions inutiles d'un mail ou d'une page web
- Je réutilise les éventuelles feuilles imprimées uniquement sur une face en tant que feuilles de brouillon.

Les éco-gestes en 4 points

2. La mobilité

- J'ai la possibilité de faire du télétravail, afin de réduire la consommation liée aux transports domicile-travail.
- Je privilégie les transports en communs et au mieux doux comme le vélo et la marche à pied.
- Je propose à mes collègues de pratiquer le covoiturage lorsque cela est possible.
- Je limite les déplacements en proposant des réunions téléphoniques ou vidéo-conférences.
- Je privilégie le train plutôt que l'avion lors de mes déplacements.



Les éco-gestes en 4 points

3. L'usage des locaux

S'ADAPTER À LA TEMPÉRATURE

- Je ne modifie pas la température de consigne des espaces de travail sans vérifier la température ambiante et le ressenti général de mes collègues
- Un thermostat/thermomètre est à ma disposition dans chaque espace de travail pour connaître la température réelle afin que je puisse adapter mon comportement à celle-ci
- Lorsque j'ai froid, je porte un vêtement chaud pour améliorer mon confort avant d'augmenter la température des espaces de travail
- La programmation du chauffage et de la climatisation est adaptée en fonction des horaires de présence dans l'agence.

ÊTRE ATTENTIF À L'ÉLECTRICITÉ – ELLE N'EST PAS ILLIMITÉE

- Des ampoules LED sont installées dans toute l'entreprise pour limiter la consommation d'électricité
- Même avec les détecteurs de présence, je n'allume les lumières que si c'est nécessaire et veille à les éteindre dès qu'elles ne sont plus utiles
- Si mon poste de travail n'est pas assez lumineux, je peux facilement me déplacer dans les locaux pour me sentir mieux
- J'éteins systématiquement la lumière en quittant une pièce.

ÊTRE ATTENTIF À LA CONSOMMATION D'EAU

- Je privilégie le lave-vaisselle qui consomme moins d'eau que le lavage à la main. Je choisis le cycle éco et j'attends qu'il soit plein avant de lancer un lavage
- Je ne laisse pas couler l'eau du robinet inutilement
- J'informe l'Office Manager dès que je détecte une fuite.

Les éco-gestes en 4 points

4. Les déchets

TRIER TOUS LES DÉCHETS

- Je dépose dans les poubelles prévues les déchets à recycler ou non en fonction de leurs catégories (Papier, Plastique, Verre, Aluminium, Capsule Café, Organique).
- Je dépose systématiquement dans le bac de recyclage les piles usagées.

PROSCRIRE LES JETABLES

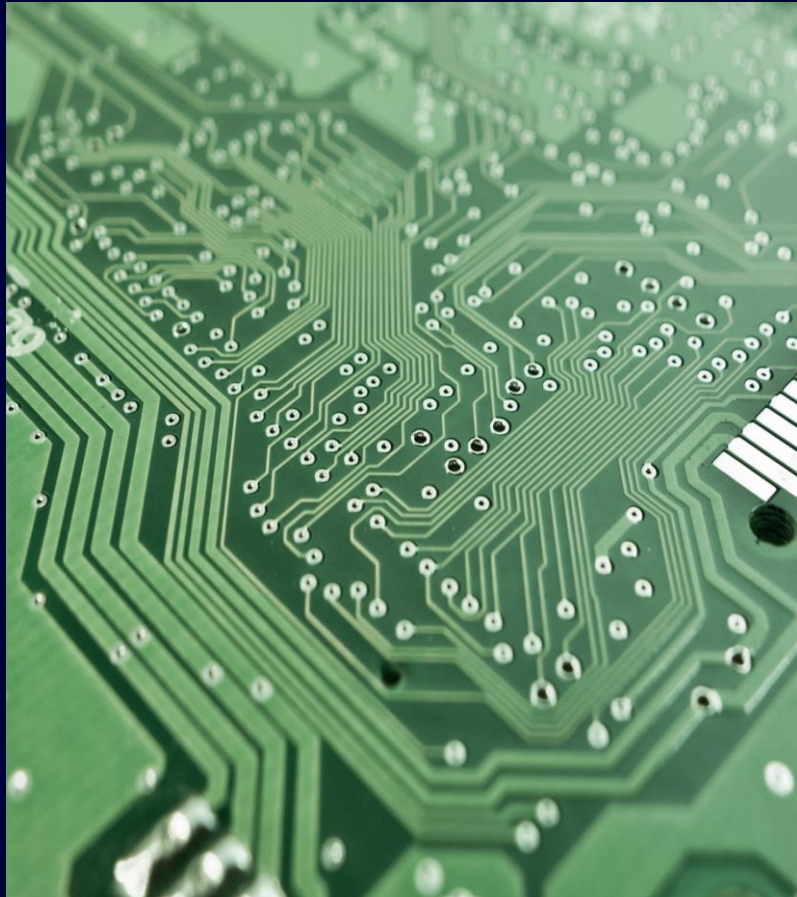
- J'adapte ma consommation de papier essuie-main à mon besoin réel et non à mon confort
- L'entreprise met à disposition des mugs lavables, aucun gobelet jetable n'est mis à disposition
- En tant que collaborateur je dispose d'une gourde pour me servir d'eau aux fontaines
- Lorsque j'achète mon repas à l'extérieur, je prends mon sac réutilisable.

REVALORISER LE MATÉRIEL INFORMATIQUE OBSOLÈTE

- Le matériel informatique obsolète est proposé aux collaborateurs ou revalorisé auprès d'une Entreprise Adaptée (Cèdre).

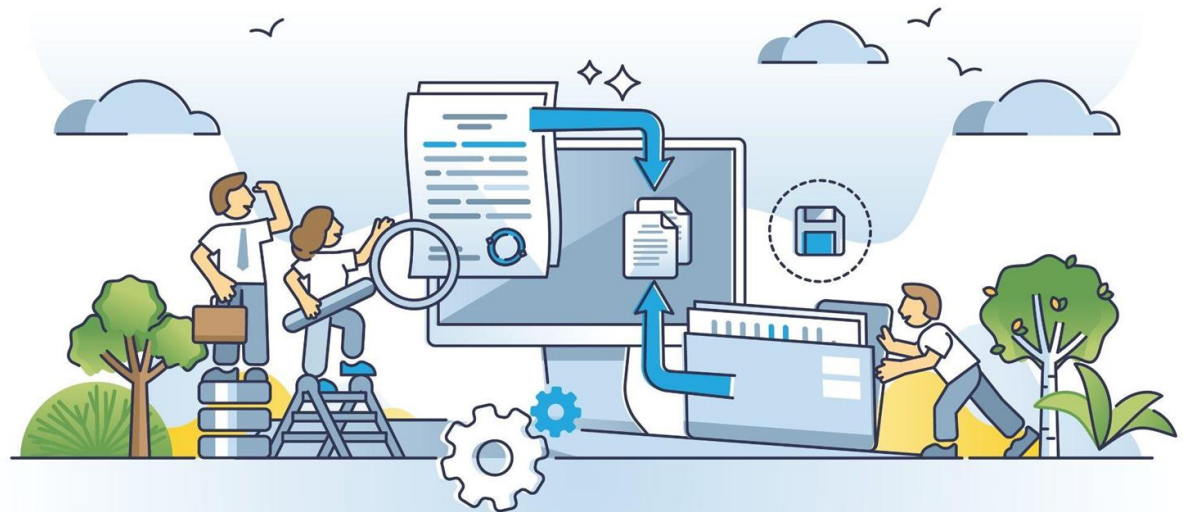


L'éco-développement informatique



GREEN IT

- Je code de façon la plus efficiente possible qui réduit le nombre de ressources nécessaires à une fonction de calcul.
- J'utilise la virtualisation qui élimine le besoin de matériel et réduit également le besoin de fabriquer plus de matériel.
- Je m'informe et m'efforce d'appliquer les normes de gestion d'énergie (norme ACPI).
- Je m'informe et je m'efforce d'appliquer la gestion d'énergie du système d'exploitation sur lequel il est développé.
- Je m'intéresse aux bonnes pratiques (Challenge Green Pattern).



Contact

CORPORATE HEADQUARTERS

Paris

FRANCE

30 rue du Château des Rentiers
75013 Paris

+33 1 49 69 97 12

NORTH AMERICA HEAD OFFICE

Toronto

CANADA

130 King Street West Suite 1800
Toronto, M5X 1E3

Join our Communities



Centreon Resources

[Blog](#) →

[All resources](#) →